

Gamme Easy Bride

Les produits:

- EASY BRIDE 2
Système de fixation réglable pour le doublage et l'isolation des murs sur fourrures



- EASY BRIDE RENO
Combiné entre l'Easy Bride 2 et le Fix' Renov
Système sécable et entièrement fileté utilisable en neuf et en rénovation



- FIX' RENOV
Pièce amovible à clipser sur l'Easy Bride 2 pour la rénovation ou murs irréguliers.



Référence	Désignation	U / Bte	Bte / Pal	Épaisseur d'isolant	GENCOD
EB45	Easy Bride 2 - 45 mm	50	84	15 - 45 mm	3700597201213
EB75	Easy Bride 2 - 75 mm	50	84	45 - 75mm	3700597201169
EB100	Easy Bride 2 - 100 mm	50	84	75 - 100 mm	3700597201176
EB120	Easy Bride 2 - 120 mm	50	84	100 - 120 mm	3700597201183
EB140	Easy Bride 2 - 140 mm	50	84	120 - 140 mm	3700597201190
EB160	Easy Bride 2 - 160 mm	40	84	140 - 160 mm	3700597201220
EB200	Easy Bride 2 - 200 mm	40	84	180 - 200 mm	3700597201237
EB200RENO	Easy Bride sécable	40	84	75 - 160 / 200 mm	3700597201916
EBRENO	Fix Renov' pour Easy Bride 2	50	156		3700597201206

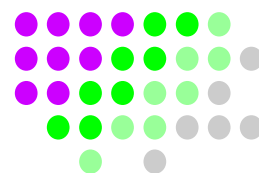
Principales caractéristiques:

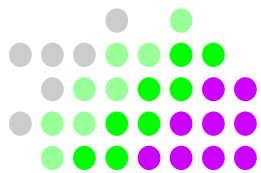
- Mise en place **simple et rapide.**
- Réglage **précis.**
- Adapté pour fourrure **45 et 47**
- Produits **100% recyclables**
- **Haute résistance** aux chocs et à l'arrachement. (certificat CSTB)
- **Rupteur de pont thermique** grâce à la composition polyamide et polypropylène chargé fibres de verre.



ISOL
PRO

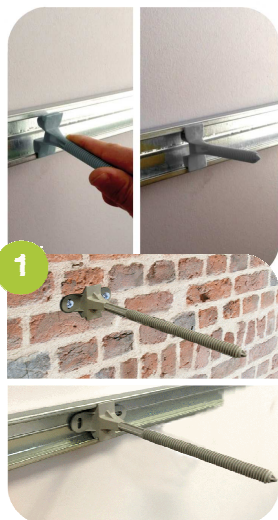
un nom, une équipe, une qualité





Guide de pose Easy Bride

Isolation des murs par l'intérieur



1

Mise en place des clous:

Dans le cas d'une utilisation d'un Easy Bride 2, positionner la tige en la clipsant sur votre ossature.

Dans le cas d'une utilisation de l'Easy Bride Reno, vous pouvez positionner la tige en la clipsant sur votre ossature ou en la vissant directement sur le mur, selon votre cas de figure.



2

Mise en place de l'isolant:

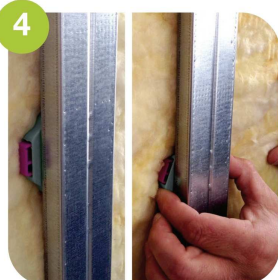
Embrocher l'isolant sur la tige.



3

Mise en place de la molette de verrouillage / réglage:

Insérer la molette sur la tige en exerçant une pression sur les boutons, relâcher et la molette est alors fixée



4

Mise en place de l'ossature:

La pose des fourrures 45 ou 47 se fait en les clipsant verticalement sur la molette.

Régler la position à l'aide des boutons de pression et affiner le réglage en faisant tourner la molette dans un sens ou dans l'autre.

Les plaques de plâtre seront ensuite vissées sur les fourrures.

Flashez le
code
& découvrez
la vidéo



ISOL
PRO

un nom, une équipe, une qualité

